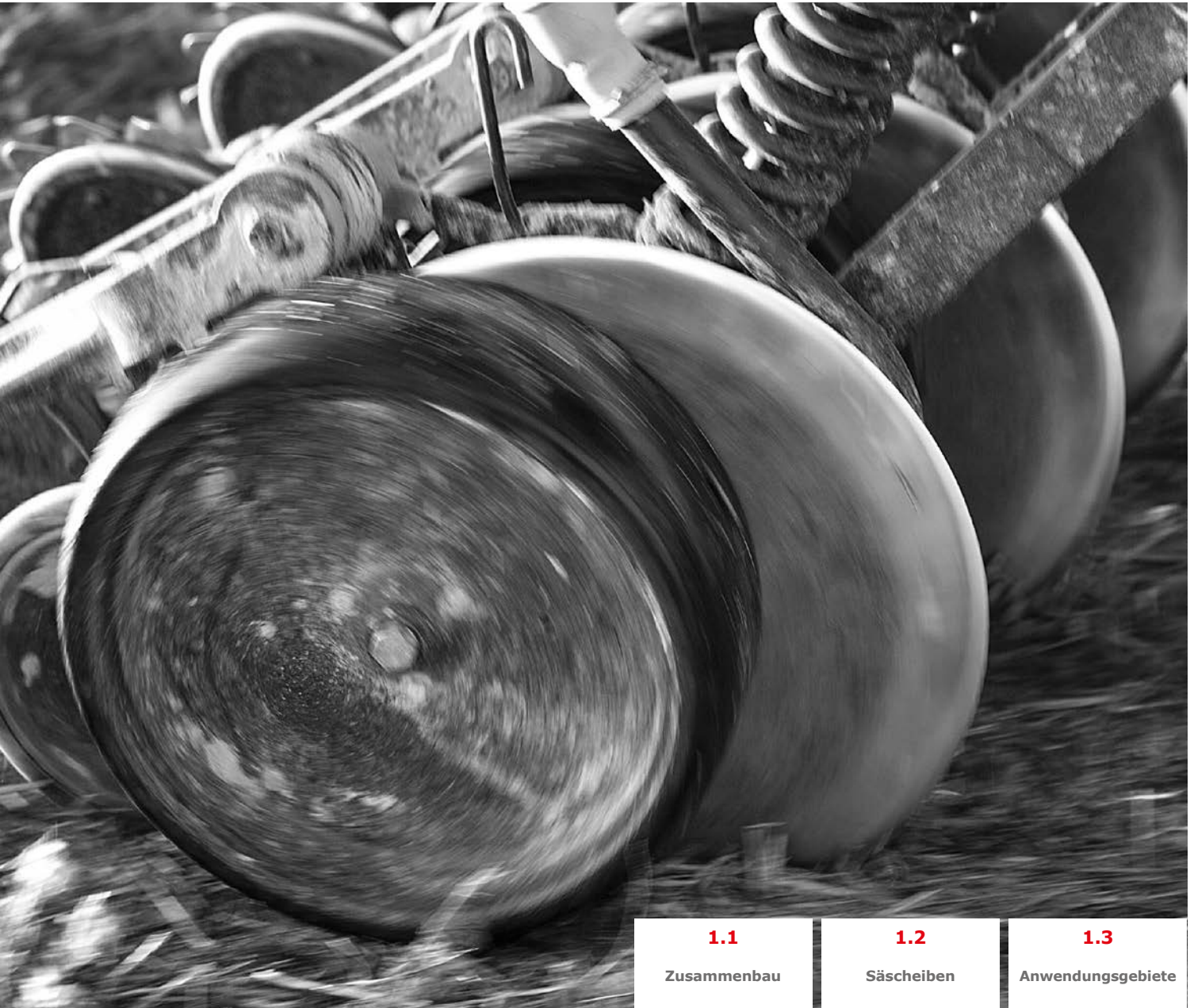


1

SÄMASCHINE



1.1

Zusammenbau

1.2

Säscheiben

1.3

Anwendungsgebiete

1

SÄMASCHINE

2

TIEFENLOCKERER

3

GRÜBBER

4

SCHIEBENEEGE

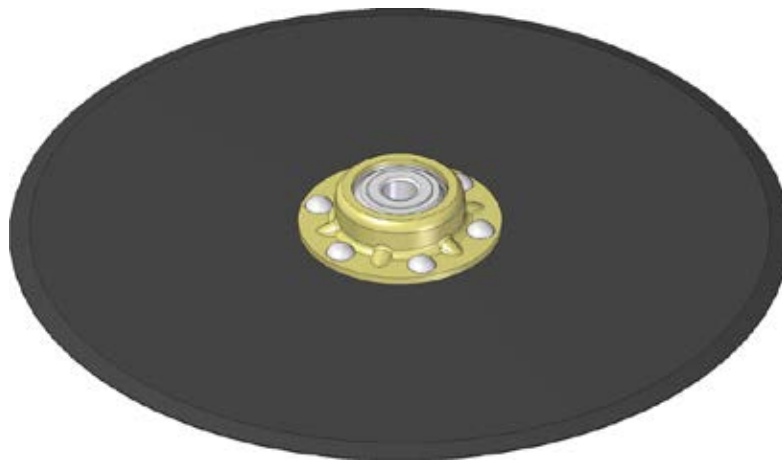
5

PFLUG

CASE

Inline
OpenersOffset
Openers

Dank der patentierten Technologie von Bellota werden bei den Baugruppen Ebenheit und Verwindungsfreiheit zu 100% garantiert.

Outside
BevelInside
BevelDouble
Bevel

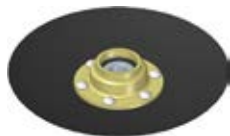
EN-1435-0003

Ref.	Originalreferenz	Ø"	→ ←	Grs.	Schneidkante	Scheibe
EN-08-25-0002	1277891	8"	2,5	1.040	Outside bevel	CNH08RB925MJNE
EN-14-35-0001	84389196-L	14"	3,5	2.950	Outside bevel	8114R4035JONE
EN-14-35-0002	84389195-T	14"	3,5	2.950	Inside Bevel	8114R4035JONE
EN-14-35-0004	84398746-T	14"	3,5	2.950	Inside bevel	8114R4035J2NE
EN-14-35-0003	84398745-L	14"	3,5	2.950	Outside bevel	8114R4035J2NE
EN-14-45-0003	84416318-L	14"	4,5	3.670	Double bevel	8314R4045J2NE
EN-14-45-0004	84416319-T	14"	4,5	3.670	Double bevel	8314R4045J2NE

L: Vordere Scheibe. T: Hintere Scheibe.

Offset openers, außer CASE 1277891 was covering disc ist (Konkave).

EN-08-25-0002



EN-1435-0001



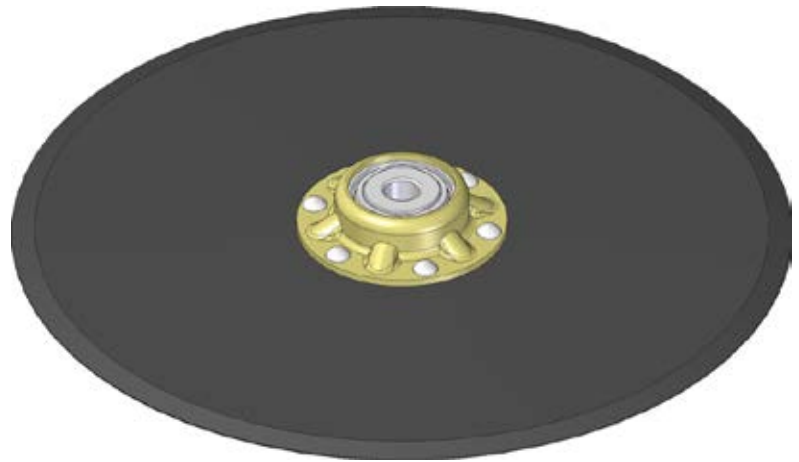
EN-1435-0003



GREAT PLAINS

Inline
OpenersOffset
Openers

Dank der patentierten Technologie von Bellota werden bei den Baugruppen Ebenheit und Verwindungsfreiheit zu 100% garantiert.

Outside
BevelInside
BevelDouble
Bevel

EN-13530-0002

Ref.	Originalreferenz	Ø"	→ ←	Grs.	Schneidkante	Scheibe
EN-135-30-0002	107-135S	13,5"	3	2.460	Outside bevel	81135RC63K7NE
EN-135-40-0001	107-138S	13,5"	4"	2.460	Outside bevel	81135RC64K7NE

Inline openers.
Metallkappe.
Wälzlager Serie 205.

EN-13540-0001



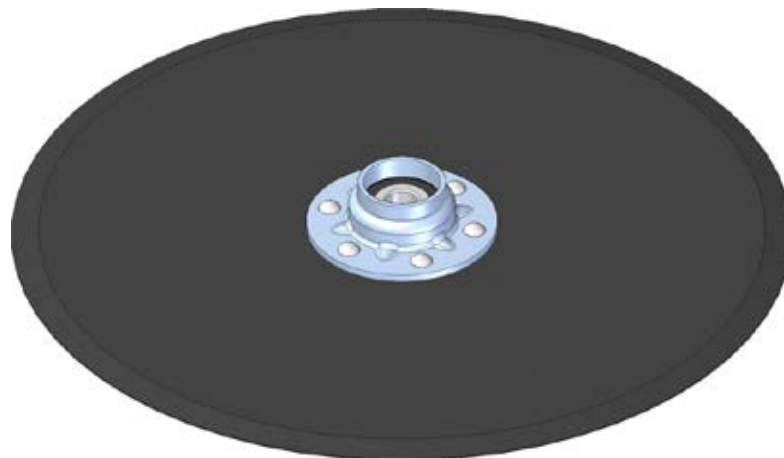
EN-1540-0001



KINZE

Inline
OpenersOffset
Openers

Dank der patentierten Technologie von Bellota werden bei den Baugruppen Ebenheit und Verwindungsfreiheit zu 100% garantiert.

Outside
BevelInside
BevelDouble
Bevel

EN-1535-0005

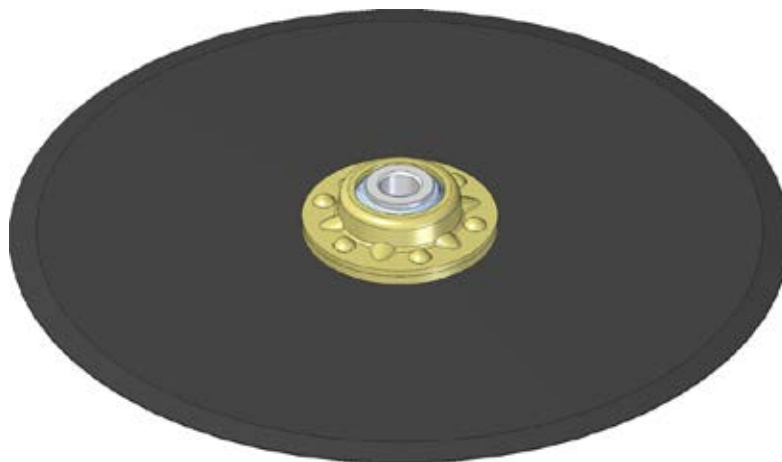
Ref.	Originalreferenz	Ø"		Grs.	Schneidkante	Scheibe
EN-15-35-0005	GA8324	15"	3,5	3.220	Outside bevel	8115RB935J9NLB

Inline openers.
Gummikappe.
Wälzlager Serie 204.

SUNFLOWER

Inline
OpenersOffset
Openers

Dank der patentierten Technologie von Bellota werden bei den Baugruppen Ebenheit und Verwindungsfreiheit zu 100% garantiert.

Outside
BevelInside
BevelDouble
Bevel

EN-1535-0003

Ref.	Originalreferenz	Ø"	— —	Grs.	Schneidkante	Scheibe
EN-15-35-0003	SN9753N	15"	3,5	3.450	Outside bevel	8115RCX35JWOBNE
EN-15-35-0004	SN7261	15"	3,5	3.450	Inside bevel	8115RCX35JWBSNE

Wälzlager Serie 205.

SN9753N inline opener, SN7261 offset opener.



1981-1983
GLATT

12



1981-1983
GEZACKT

13



1990
55 WELLEN

14



1991
55 WELLEN

15



1993-1994
8 WELLEN

16



1999
18 WELLEN

17



1995-1996
13 WELLEN

18



1997-1998
25 WELLEN

19



1928 AKER
18 WELLEN

20

1

SÄMASCHINE

2

TIEFENLOCKERER

3

GRÜBBER

4

SCHEIBENEGGE

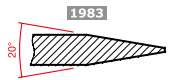
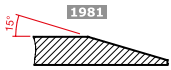
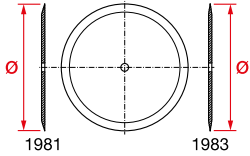
5

PFLUG

1981-1983 GLATT



Borstahl.
Vollständige Härtung
zur Vermeidung von
Verformungen und
Bruch.

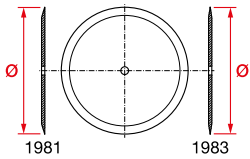


1981 - 1983

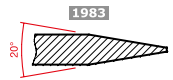
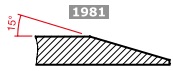
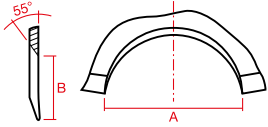
Ø"	Ø mm	— —	Grs.		F
10"	255 mm	2,5	920	50	38
12"	305 mm	3	1.780	50	53
13"	333 mm	3	1.810	50	44
13,5"	343 mm	4	2.700	50	36
14"	351 mm	3,5	2.500	50	33
14"	351 mm	5	3.560	50	48
15"	381 mm	3	2.500	50	29
15"	381 mm	4	3.280	50	33
15"	381 mm	5	4.150	50	33
15,5"	394 mm	5	4.350	50	32
16"	406 mm	3	2.850	50	16
16"	406 mm	4	3.830	50	16
16"	406 mm	4,5	4.300	50	22
16"	406 mm	5	4.780	50	16
17"	433 mm	4	4.250	50	16
17,5"	450 mm	4	4.400	50	16
18"	457 mm	3,5	4.080	50	16
18"	457 mm	5	5.840	50	16
18"	457 mm	6	6.970	50	16
20"	508 mm	3,5	5.230	50	16
20"	508 mm	5	7.430	50	16
20"	508 mm	6	8.840	50	16
22"	582 mm	5	9.820	50	14
22"	582 mm	6	11.700	50	14
24"	610 mm	5	10.810	50	14
24"	610 mm	6	12.890	50	14
26"	660 mm	8	21.500	25	12
28"	711 mm	8	21.500	25	12
30"	762 mm	10	38.000	20	10
32"	813 mm	10	41.300	20	10

Weitere verfügbare Durchmesser und Stärken auf Anfrage.
Gutes Eindring- und Schnittverhalten. Leichte Bodenbearbeitung.

1981-1983 GEZACKT



Borstahl.
Vollständige Härtung
zur Vermeidung von
Verformungen und
Bruch.



1981 M

Ø"	Ø mm	— —	Grs.		Zackenanzahl	A	B	F
16"	406 mm	3,5	3.050	50	8	94	35	16
16"	406 mm	4	3.490	50	8	94	35	16
16"	406 mm	5	4.340	50	8	94	35	16
18"	457 mm	3,5	3.590	50	9	94	35	16
18"	457 mm	4	4.110	50	9	94	35	16
18"	457 mm	5	5.120	50	9	94	35	16
18"	457 mm	6	6.100	50	9	94	35	16
20"	508 mm	3,5	4.700	50	10	94	35	16
20"	508 mm	4	5.370	50	10	94	35	16
20"	508 mm	4,5	6.020	50	10	94	35	16
20"	508 mm	5	6.660	50	10	94	35	16
20"	508 mm	6	7.920	50	10	94	35	16
22"	582 mm	4	7.170	50	11	94	35	14
22"	582 mm	4,5	8.050	50	11	94	35	14
22"	582 mm	5	8.910	50	11	94	35	14
22"	582 mm	6	10.610	50	11	94	35	14
24"	610 mm	5	9.820	50	12	94	35	14
24"	610 mm	6	11.700	50	12	94	35	14
26"	660 mm	6	14.500	25	13	98	40	12
26"	660 mm	8	19.500	25	13	98	40	12
28"	711 mm	6	16.800	25	14	98	40	12
28"	711 mm	8	22.340	25	14	98	40	12

Gutes Eindrig- und Schnittverhalten bei hohen Rückständen. Leichte Bodenbearbeitung.

Die Daten der Zacken entsprechen der Standardzacke von Bellota. Auf Anfrage des Kunden können jedoch auch andere Zacken ausgeführt werden.

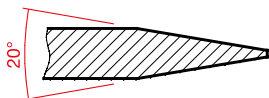
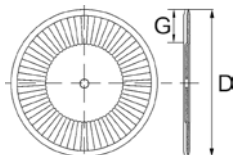
1981M - 1983M



1990 55 WELLEN



Borstahl.
Vollständige Härtung
zur Vermeidung von
Verformungen und
Bruch.



1990

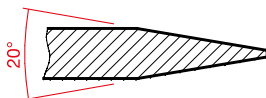
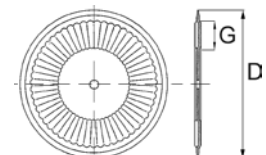
Ø"	Ø mm	→ ←	G	Wellen	Grs.		F
15"	381 mm	4	34,5	55	3.300	50	33
16"	406 mm	4	47	55	3.830	50	16
16"	406 mm	4,5	47	55	4.300	50	16
16"	406 mm	5	47	55	4.780	50	16
16,5"	423 mm	3,5	56	55	3.480	50	16
16,5"	423 mm	4	56	55	3.990	50	16
16,5"	423 mm	5	56	55	4.980	50	16
17"	433 mm	3,5	61	55	3.700	50	16
17"	433 mm	4	61	55	4.250	50	16
17"	433 mm	4,5	61	55	4.790	50	16
18"	457 mm	4	73	55	4.680	50	16
18"	457 mm	5	73	55	5.840	50	16
20"	508 mm	4	73	60	5.970	50	16
20"	508 mm	4,5	73	60	5.700	50	16
20"	508 mm	5	73	60	7.430	50	16

Gutes Eindring- und Schittverhalten. Mittelschwere Bodenbearbeitung, optimal für variable Bodenbeschaffenheit.

1991 55 WELLEN



Borstahl.
Vollständige Härtung
zur Vermeidung von
Verformungen und
Bruch.



1991

Ø"	Ø mm	\rightarrow \leftarrow	G	Wellen	Gr.		F
20"	508 mm	4,5	70	55	6.700	50	16
20"	508 mm	5	70	55	7.430	50	16
22"	582 mm	4,5	89	60	8.860	50	14
22"	582 mm	5	89	60	9.820	50	14
22"	582 mm	6	89	60	11.170	50	14

Gutes Eindring- und Schnittverhalten. Mittelschwere Bodenbearbeitung.

1

SÄMASCHINE

2

TIEFENLOCKERER

3

GRÜBBER

4

SCHEIBENEGGE

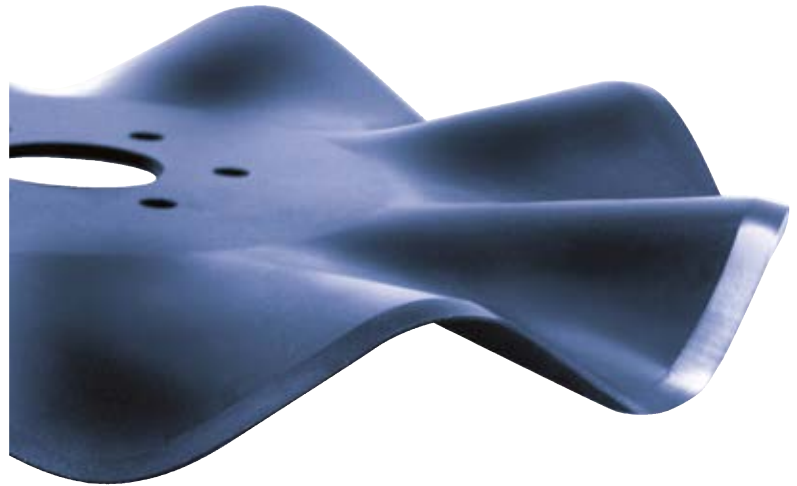
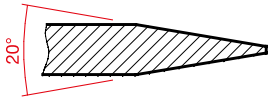
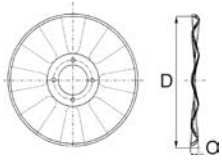
5

PFLUG

1993-1994 8 WELLEN



Borstahl.
Vollständige Härtung
zur Vermeidung von
Verformungen und
Bruch.

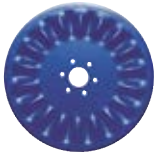


1993-1994

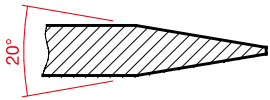
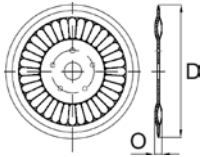
Ref.	Ø"	Ø mm	→ ←	0	Flach ansatz	Grs.		F
1993-1454	14,5"	370 mm	4	19	178 mm	2.930	50	32
1993-1545	15"	383 mm	4,5	20	178 mm	3.800	50	32
1993-1635	16"	403mm	3,5	21	178 mm	3.340	50	16
1993-1645	16"	403 mm	4,5	22	178 mm	4.300	50	16
1993-1754	17,5"	446 mm	4	25,5	178 mm	4.400	50	16
1993-1755	17,5"	446 mm	5	26,5	178 mm	5.550	50	16
1993-184	18"	453 mm	4	26	178 mm	4.680	50	16
1993-185	18"	453 mm	5	27	178 mm	5.840	50	16
1993-205	20"	520 mm	5	32,5	178 mm	7.910	50	16
1993-206	20"	520 mm	6	33,5	178 mm	9.390	50	16
1994-144	14"	352 mm	4	32	178 mm	2.960	50	36
1994-1635	16"	397 mm	3,5	37	178 mm	3.340	50	16
1994-1645	16"	397 mm	4,5	38	178 mm	4.300	50	16
1994-165	16"	397 mm	5	38,5	178 mm	4.780	50	16
1994-1745	17"	439 mm	4,5	46	178 mm	4.980	50	16
1994-175	17"	439 mm	5	46,5	178 mm	5.550	50	16
1994-184	18"	449 mm	4	46	178 mm	4.680	50	16
1994-185	18"	449 mm	5	47	178 mm	5.840	50	16
1994-205	20"	512 mm	5	58	178 mm	7.910	50	16
1994-206	20"	512 mm	6	59	178 mm	9.390	50	16
1994-224	22"	545 mm	4	64	178 mm	7.620	50	16
1994-2245	22"	545 mm	4,5	64,5	178 mm	8.600	50	16
1994-225	22"	545 mm	5	65	178 mm	9.576	50	16
1994-226	22"	545 mm	6	66	178 mm	10.450	50	14

Mäßiges Eindring- und Schnittverhalten. Schwere Bodenbearbeitung.
Weitere verfügbare Durchmesser und Stärken auf Anfrage.

1999 18 WELLEN



Borstahl.
Vollständige Härtung
zur Vermeidung von
Verformungen und
Bruch.



1999

Ø"	Ø mm	→ ←	O	Flach ansatz	Grs.		F
16"	404 mm	4	19	210 mm	3.830	50	16
16"	404 mm	4,5	19,5	210 mm	4.300	50	16
16"	404 mm	5	20	210 mm	4.780	50	16

Mäßiges Eindring- und Bearbeitungsverhalten. Gutes Schittverhalten. Mögliche Verdichtung bei feuchtem Gelände.

1

SÄMASCHINE

2

TIEFENLOCKERER

3

GRÜBBER

4

SCHEIBENEGGE

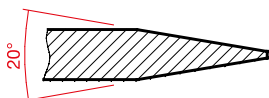
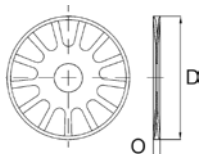
5

PFLUG

1995-1996 13 WELLEN



Borstahl.
Vollständige Härtung
zur Vermeidung von
Verformungen und
Bruch.



1995-1996

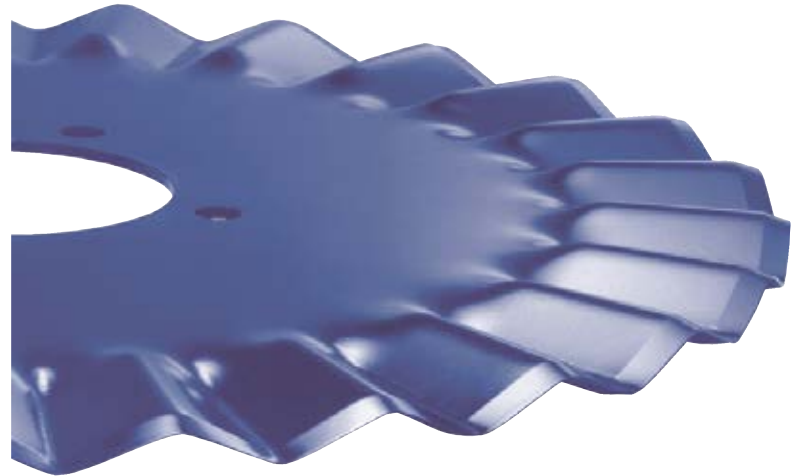
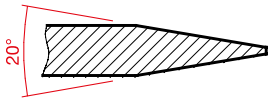
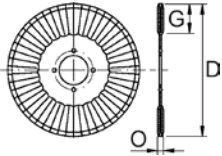
Ref.	Ø"	Ø mm	— —	O	Flach ansatz	Grs.		F
1995-1354	13,5"	343 mm	4	12	229 mm	2.690	50	36
1995-144	14"	360 mm	4	13	229 mm	2.960	50	36
1995-154	15"	383 mm	4	15	229 mm	3.380	50	32
1995-164	16"	406 mm	4	17	229 mm	3.800	50	16
1995-1645	16"	406 mm	4,5	17,5	229 mm	4.330	50	16
1995-174	17"	430 mm	4	19	229 mm	4.250	50	16
1995-1745	17"	430 mm	4,5	19,5	229 mm	4.790	50	16
1995-175	17"	430 mm	5	20	229 mm	5.350	50	16
1995-1835	18"	454 mm	3,5	20,5	229 mm	4.080	50	16
1995-184	18"	454 mm	4	21	229 mm	4.680	50	16
1995-1845	18"	454 mm	4,5	21,5	229 mm	5.270	50	16
1995-185	18"	454 mm	5	22	229 mm	5.840	50	16
1995-204	20"	504 mm	4	27	229 mm	5.970	50	16
1995-2045	20"	504 mm	4,5	27,5	229 mm	6.700	50	16
1995-205	20"	504 mm	5	28	229 mm	7.430	50	16
1995-206	20"	504 mm	6	29	229 mm	8.840	50	16
1995-2245	22"	559 mm	4,5	30	229 mm	8.600	50	16
1995-225	22"	559 mm	5	30,5	229 mm	9.576	50	16
1996-154	15"	381 mm	4	22	229 mm	3.380	50	32
1996-1545	15"	381 mm	4,5	22,5	229 mm	3.800	50	32
1996-1645	16"	404 mm	4,5	25,5	229 mm	4.330	50	16
1996-1745	17"	428 mm	4,5	28,5	229 mm	4.790	50	16
1996-175	17"	428 mm	5	29	229 mm	5.350	50	16
1996-1845	18"	450 mm	4,5	31	229 mm	5.390	50	16
1996-185	18"	450 mm	5	31,5	229 mm	5.560	50	16
1996-186	18"	450 mm	6	32,5	229 mm	5.840	50	16
1996-2045	20"	498 mm	4,5	40,5	229 mm	6.700	50	16
1996-205	20"	498 mm	5	41	229 mm	7.430	50	16

Mäßiges Eindring- und Schnittverhalten. Gute Bodenbearbeitung, effektiv bei geringer Geschwindigkeit.
Weitere verfügbare Durchmesser und Stärken auf Anfrage.

1997-1998 25 WELLEN



Borstahl.
Vollständige Härtung
zur Vermeidung von
Verformungen und
Bruch.



1997-1998

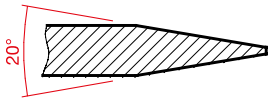
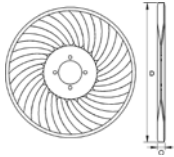
Ref.	Ø"	Ø mm	— —	G	O	Flach ansatz	Gr.		F
1997-1354	13,5"	340 mm	4	49,5	15,5	241 mm	2.960	50	36
1997-154	15"	379 mm	4	69	15,5	241 mm	3.280	50	32
1997-1545	15"	379 mm	4,5	69	16	241 mm	4.010	50	33
1997-164	16"	404 mm	4	82	15,5	241 mm	3.830	50	16
1997-1645	16"	404 mm	4,5	82	16	241 mm	4.300	50	16
1997-165	16"	404 mm	5	82	16,5	241 mm	4.780	50	16
1997-174	17"	431 mm	4	95	15,5	241 mm	4.790	50	16
1997-1745	17"	431 mm	4,5	95	16	241 mm	4.790	50	16
1997-17545	17,5"	448 mm	4,5	103,5	16	241mm	5.170	50	16
1998-1754	17,5"	448 mm	4	75	15,5	298 mm	4.400	50	16
1998-17545	17,5"	448 mm	4,5	75	16	298 mm	5.170	50	16
1998-184	18"	455 mm	4	79	15,5	298 mm	4.680	50	16
1998-1845	18"	455 mm	4,5	79	16	298 mm	5.270	50	16
1998-185	18"	455 mm	5	79	16,5	298 mm	5.840	50	16
1998-204	20"	506 mm	4	104	15,5	298 mm	5.970	50	16
1998-2045	20"	506 mm	4,5	104	16	298 mm	6.700	50	16
1998-205	20"	506 mm	5	104	16,5	298 mm	7.430	50	16

Mäßiges Eindring- und Schnittverhalten. Mittelschwere Bodenbearbeitung. Geeignet für trockene und sandige Böden.

1928 AKER 18 WELLEN



Borstahl.
Vollständige Härtung
zur Vermeidung von
Verformungen und
Bruch.




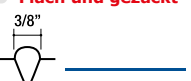





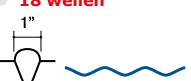



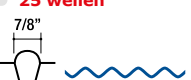






1928 AKER

Ø"	Ø mm	— —	Ø	Flach ansatz	Grs.		F
13,5"	350 mm	3	13,5	220 mm	2.250	50	42
15"	381 mm	4	14,5	220 mm	3.380	50	32
16"	404 mm	3	13,5	220 mm	2.640	50	16
16"	404 mm	4	14,5	220 mm	4.000	50	16
16"	404 mm	5	15,5	220 mm	4.780	50	16
17"	431 mm	4	14,5	220 mm	4.250	50	16
17"	431 mm	4,5	15	220 mm	4.790	50	16
17"	431 mm	5	15,5	220 mm	5.350	50	16
18"	455 mm	4	14,5	220 mm	4.680	50	16
18"	455 mm	5	15,5	220 mm	5.840	50	16
20"	506 mm	5	15,5	220 mm	7.430	50	16
20"	506 mm	6	16,5	220 mm	8.840	50	16
22"	580 mm	5	15,5	220 mm	9.820	50	16
22"	580 mm	6	16,5	220 mm	11.170	50	16

Gutes Eindringen und Schneiden von Pflanzen. Schwere Arbeiten. Geeignet für Arbeiten bei hoher Geschwindigkeit.

Das Wissen und der Erfahrungsschatz von **BELLOTA** bei Saatscheiben garantiert Ihnen eine gleichmäßige und präzise Arbeit, damit Sie für jede Situation die beste Lösung parat haben.

	Bodenbearbeitung			Bearbeitungsart				Bodenbeschaffung				Geschwindigkeit			Aussaat		
	Leicht	Mässig	Schwer	Stark	Mittel	Fein	Extrafein	Trocken	Feucht	Sandig	Kompakt	Gering	Mittelhoch	Hoch	Direkt	Bodenerhaltung	Konventionell
 <p>Flach 3/8"</p> 	●							●	●	●	●			●	●	●	●
 <p>Flach und gezackt 3/8"</p> 	●							●		●	●		●	●	●	●	●
 <p>8 wellen 1 1/4"</p> 			●	●	●			●		●	●		●	●	●	●	●
 <p>13 wellen 1"</p> 			●	●	●	●		●		●	●	●	●	●	●	●	●
 <p>18 wellen 1"</p> 		●		●	●			●		●	●		●			●	●
 <p>18 wellen 1/2"</p> 		●	●		●	●		●	●	●		●	●	●	●	●	●
 <p>25 wellen 7/8"</p> 		●					●	●		●	●	●	●	●	●	●	●
 <p>50 wellen 3/8"</p> 	●				●			●	●	●	●	●	●	●	●	●	●
 <p>50 wellen mit schneide 3/8"</p> 	●							●	●	●	●		●	●	●	●	●